

マッサージ ストレッチ



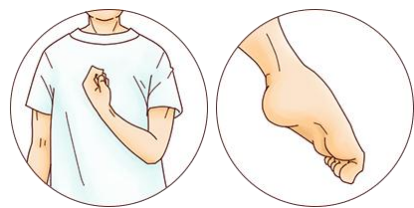
身体状態のチェック

訪問時にお身体に異変がないか確認してから施術を行います。直接お身体に触れる鍼灸マッサージ師だからこそ身体の些細な変化も早期発見することができます。



痛みや浮腫・マヒやシビレの緩和

マッサージで血流を良くして浮腫や手足の冷え症状を緩和します。筋肉の過緊張や萎縮で痛みが強い場合でもマッサージとストレッチを組み合わせた施術が効果的です。



寝たきりの方や関節拘縮にも対応

寝たきり状態であっても廃用症候群進行予防の関節可動域訓練や、内臓機能及び生理機能維持を目的とした座位保持などを行うことで介護負担軽減を支援します。



ポジショニング提案・導入

運動療法 リハビリ



日常生活動作訓練

寝る→座る→立つ→歩くなど、今の身体状態から少しずつ向上を目指します。着替えや入浴・トイレ動作などそれぞれの目標を達成するための訓練を行います。



筋力トレーニング

立位や歩行など安全に行うための筋力トレーニングや転倒を予防するためのバランス訓練等のリハビリを行います。



屋外活動にも対応可能

一定の安全基準を満たす方はご希望に応じて屋外活動も対応いたします。歩行能力及び活動量向上のために具体的な目標を立てて散歩を兼ねた屋外歩行訓練なども実施可能です。(例：歩いてコンビニに行って買物をする)

福祉用具の活用・調整

住環境の整備・アドバイス

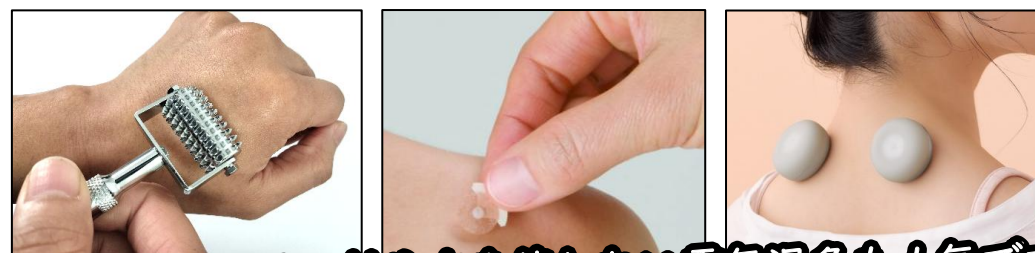


鍼灸治療 物理療法



鍼灸治療

マッサージだけでは取り切れない筋緊張やシビレ・マヒなどの症状には鍼灸治療も効果的です。マッサージと組み合わせがお勧めです。



刺さないローラー針や火を使わない電気温灸も人気です

温熱ホットパック

温熱効果で筋肉や関節のこわばりや痛みを緩和します。血管を広げる作用もあるので冷え症状や浮腫の改善にも期待できます。



赤外線・電気光線

ホットパックでは届きにくい深い場所の痛みやシビレ・マヒ症状は電気光線の併用効果的です。



訪問エリア・診療時間・SNS



箕面市・池田市・豊中市・吹田市
茨木市・豊能町その他近隣エリア
もお気軽にご相談ください。



診療時間	月	火	水	木	金	土	日	祝
09:00-18:00	○	○	○	○	○	○	※	※

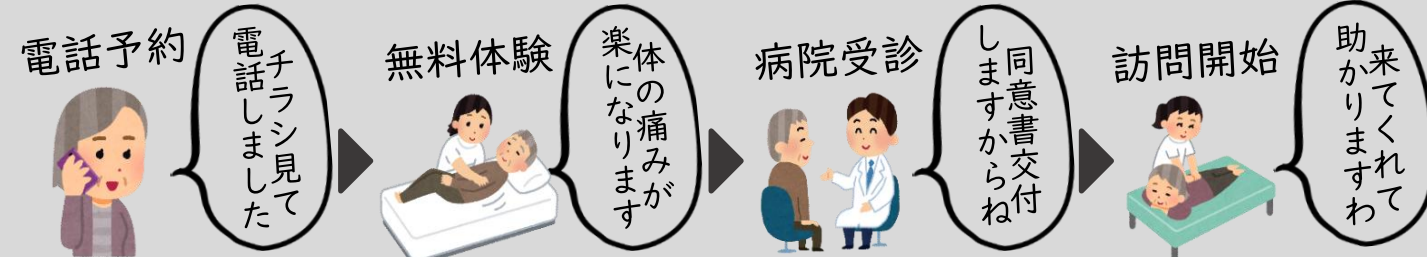
※施術中は電話を受けられません。折り返しご連絡いたしますので留守番電話に用件をお残しください

私たちが訪問して
体験施術いたします👍
お気軽にどうぞ🌸



ご利用開始までの流れ

まずは無料体験施術を受けてみて自分の体に合うかどうか確かめることができます。



ご利用料金について

当サービスは健康保険及び各医療費助成の対象です。健康保険証の1～3割の自己負担でご利用できます。

健康保険	自費料金	重度障害医療費助成	子ども医療費助成
1割 485円～	60分 11,500円	毎月上限 3,000円	毎月上限 1,000円

施術時間について

様々なご要望に対応するため「保険施術・自費施術・保険+自費施術」など自由に施術時間を選択できます。



当院の疾患比率

